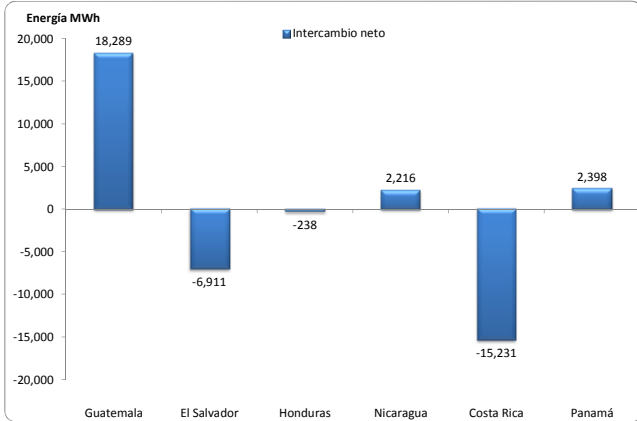


## MONITOR DEL MERCADO ELÉCTRICO REGIONAL 29 marzo al 4 de abril 2015

### INDICADORES ESTADÍSTICOS MERCADO ELÉCTRICO REGIONAL

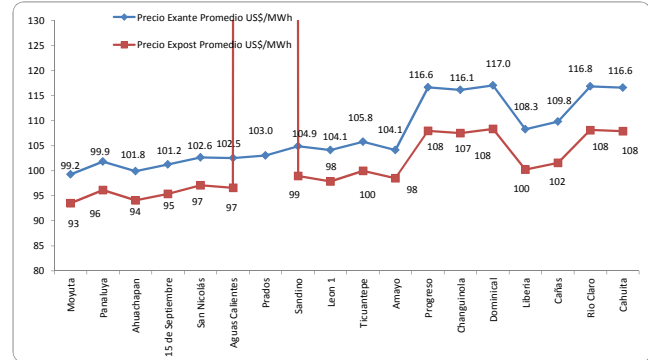
#### INTERCAMBIOS NETOS DE ENERGÍA POR PAÍS



Fuente: Posdespachos Regionales, Base Datos EOR

Positivo = Inyección - Exportador  
Negativo = Retiro - Importador

#### PRECIOS NODALES PROMEDIO EXANTE Y EXPOST\*



Fuente: Pre-despachos y posdespachos regionales, Base Datos EOR

La diferencia global entre Precios Exante y Expost fue de 255975.42% en promedio.

Observación: El día 29, en el nodo 3310 "Prados", el posdespacho del EOR registra un precio ex-post de 541,390,972.430739 y 219,611,836.611197 US\$/MWh, a las 14 y 15 horas, respectivamente. Fuente: Posdespacho Honduras, publicado en la página WEB del EOR.

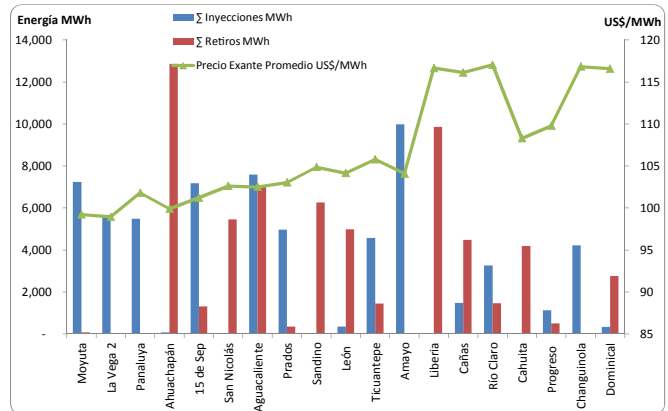
Comentario: El informe de posdespacho en la base de datos del EOR, no tiene precios ex-post para los siguientes periodos: día 29 de 8 a 13 horas y 16 horas; día 30 0, 10 y 19 horas.

#### MEDICION POR NODO

País	Nodo	Σ Inyecciones MWh	Σ Retiros MWh
Guatemala	Moyuta	7,239	82
	La Vega 2	5,673	-
	Panaluja	5,481	22
El Salvador	Ahuachapán	83	12,857
	15 de Sep	7,183	1,320
Honduras	San Nicolás	21	5,457
	Agua Caliente	7,592	7,013
	Prados	4,967	348
Nicaragua	Sandino	10	6,265
	León	355	4,987
	Ticuantepé	4,573	1,452
	Amayo	9,984	-
Costa Rica	Liberia	-	9,863
	Cañas	1,476	4,477
	Río Claro	3,272	1,473
	Cahuita	34	4,199
Panamá	Progreso	1,130	502
	Changuinola	4,219	33
	Dominical	342	2,758

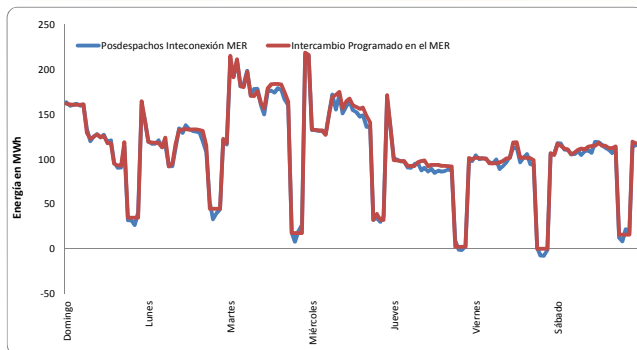
Fuente: Posdespachos diarios, Base Datos EOR

#### COMPARATIVO ENERGÍA Y PRECIOS EN CADA NODO



Fuente: Posdespachos diarios, Base Datos EOR

#### GUATEMALA: INTERCAMBIOS PROGRAMADOS CON EL MER Y POSDESPACHOS

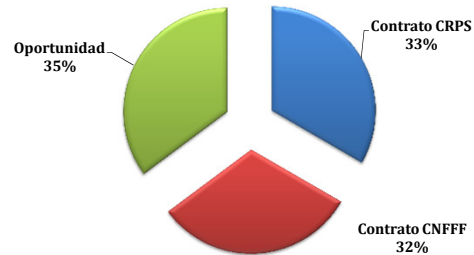


Fuente: Programas y Posdespachos diarios, AMM

Intercambio Programado Semana				Intercambio Posdespacho Semana			
Neto MWh	18,635	Día	Hora	Neto MWh	18,289	Día	Hora
Max (MW)	219	31/03/15	23	Max (MW)	216	31/03/15	23
Min (MW)	0	03/04/15	19	Min (MW)	-8	03/04/15	21

La diferencia entre el programa y el posdespacho fue de -1.86%

#### GUATEMALA: OFERTAS DE INYECCIÓN DE ENERGÍA PROGRAMADAS



Contrato CRPS	Contrato CNFF	Oportunidad	Total
MWh	MWh	MWh	MWh
6,209	5,876	6,551	18,635

Fuente: Programas diarios, AMM

CRPS = Contratos Regionales con Prioridad de Suministro  
CNFF = Contrato No Firme Físico Flexible  
Oportunidad = Ofertas de Oportunidad (Excedentes)

**OFERTAS DE INYECCION DE ENERGIA DE GUATEMALA AL MER (MWh) POR AGENTE**

#	Agente Exportador	Total oferta	Participación
1	Biomass Energy, S.A.	2,931	16%
2	Comercializadora Eléctrica de Guatemala, S.A.	2,821	15%
3	Poliwatt Limitada	2,631	14%
4	Esi, S.A.	1,855	10%
5	Comercializadora Electronova, S.A.	1,664	9%
6	Empresa de Generación de Energía Eléctrica del INDE	1,625	9%
7	Duke Energy Guatemala y Cia. S.C.A.	1,550	8%
8	San Diego, S. A.	761	4%
9	Compañía Agrícola Industrial Santa Ana, S. A.	705	4%
10	Comercia Internacional, S.A.	630	3.38%
11	Pantaleón, S.A.	478	2.57%
12	Central Comercializadora de Energía Eléctrica, S.A.	400	2.15%
13	Ingenio La Unión, S.A.	337	1.81%
14	Generadora del Este, S.A.	241	1.29%
15	Coenesa Generación, S.A.	3.2	0.017%
16	Electro Generación, S.A.	2	0.012%
<b>Total</b>		<b>18,635</b>	<b>100%</b>

Fuente: Programas diarios, AMM

**CAPACIDADES MÁXIMAS DE TRANSFERENCIA ENTRE ÁREAS DE CONTROL DEL SER (MW)**

Fecha de aplicación: Sabado 04 de Abril del 2015

**Máximas Capacidades de Transferencia Norte → Sur (MW)**

Banda de demanda	Guatemala + El Salvador + Honduras	Honduras - Nicaragua	Nicaragua - Costa Rica	Costa Rica - Panamá
Mínima	300	230	20	190
Media	300	170	40	160
Máxima	300	170	20	150

**Máximas Capacidades de Transferencia Sur → Norte (MW)**

Banda de Demanda	Guatemala + El Salvador + Honduras	Honduras - Nicaragua	Nicaragua - Costa Rica	Costa Rica - Panamá
Mínima	300	80	100	220
Media	220	80	80	240
Máxima	200	100	30	240

Nota del EOR: "5) Las máximas capacidades de transferencias simultáneas a través del triángulo norte son las indicadas en la tabla... Considerando que se puede dar cualquier combinación de valores de importación simultánea ya sea desde Guatemala o desde el resto del SER..."

Fuente: Máximas Capacidades de Transferencia publicadas por el EOR.

**NOTICIAS**

**Honduras, 19 Marzo 2015 - El BCIE impulsará proyectos de eficiencia energética en Honduras**

El BCIE suscribió un convenio de cooperación con el Grupo Promérica para facilitar el acceso a productos financieros para proyectos de eficiencia energética y energía limpia en Honduras. El acuerdo, cuya cooperación es por 120,000 dólares, busca crear "productos financieros en eficiencia energética, energía renovable y producción más limpia", indicó un comunicado de la oficina de prensa del organismo centroamericano, que tiene su sede permanente en Honduras.

Fuente: <http://www.prensalibre.com/economia/el-bcie-impulsara-proyectos-de-eficiencia-energetica-en-honduras>

**Costa Rica, 28 marzo 2015 - Compras de electricidad a la región aumentaron 310% en un año**

La Autoridad Reguladora de los Servicios Públicos (Aresep) informó que Las importaciones de energía al Mercado Eléctrico Regional (MER) crecieron un 310% entre el 2013 y el 2014, con lo que se logró cubrir hasta un 8% de la demanda energética nacional. Asimismo, durante el 2014, el Instituto Costarricense de Electricidad (ICE) vendió al MER \$3,6 millones en excedentes energéticos. Ambas transacciones -importación y exportación- le generaron al país un ahorro de \$44,4 millones en 2014, lo que representó un 21% del gasto total de combustibles para generación eléctrica.

Fuente: [http://www.nacion.com/nacional/servicios-publicos/Compras-electricidad-region-aumentaron\\_0\\_1477652320.html](http://www.nacion.com/nacional/servicios-publicos/Compras-electricidad-region-aumentaron_0_1477652320.html)

**Honduras, 5 abril 2015- Hondutel encuentra posible socio estratégico**

l gerente de la Empresa Hondureña de Telecomunicaciones (HONDUTEL), confirmó que ya existe un ofertante interesado en convertirse en el socio estratégico de esta entidad del Estado. La identidad del oferente no se reveló por tema de competitividad.

Fuente: <http://www.tiempo.hn/nacion/item/25842-socio-estrategico-para-hondutel>

**Guatemala, 7 abril 2015 - Guatemala abrirá una oficina comercial en China**

El presidente Otto Pérez Molina indicó que como parte del objetivo de ampliar las relaciones comerciales y aumentar las exportaciones guatemaltecas a los principales mercados internacionales, se impulsa el intercambio con China. Destacó que el acercamiento y el intercambio con China se fortalecerán con la apertura de una representación comercial de Guatemala en aquel país. La instalación de la oficina comercial se formalizó durante la gira de trabajo por China que efectúa el ministro de Relaciones Exteriores.

Fuente: <http://www.guatemala.gob.gt/index.php/2011-08-04-18-06-26/item/11436-guatemala-abrir%C3%A1-representaci%C3%B3n-comercial-en-china-para-impulsar-intercambio>

**7 abril 2015 - México sigue como mayor receptor de despachos de Peru LNG**

México se mantuvo como principal destinatario de los despachos de gas natural licuado de Perú en el primer trimestre tras recibir siete cargamentos por un total de 1,4 millones de metros cúbicos (Mm3). España fue el segundo cliente en el trimestre con cuatro envíos, seguido de Japón y Francia, con uno cada uno, según información de la autoridad de licenciamiento de hidrocarburos Perupetro. La eléctrica estatal mexicana CFE señaló en marzo que para el 2017 planea reducir el consumo de petróleo para generación eléctrica en 90% respecto de los niveles del 2012. Este mes Oneok Partners conformó una operación mixta en partes iguales con una filial de Fermaca para construir un ducto que transportará gas natural desde la cuenca permiana de Texas hasta México.

Fuente: <http://www.bnamericas.com/news/petroquimicos/mexico-sigue-como-mayor-receptor-de-despachos-de-peru-lng2>